

САТ.007.00 СБ

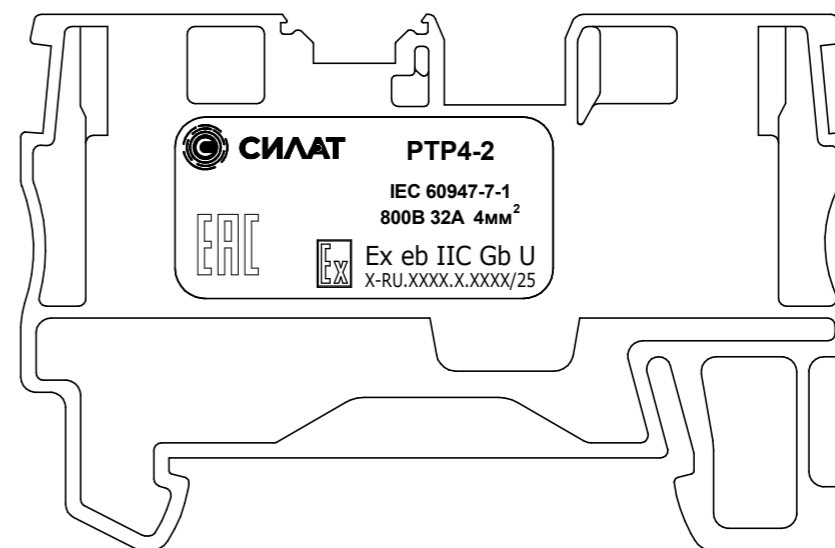
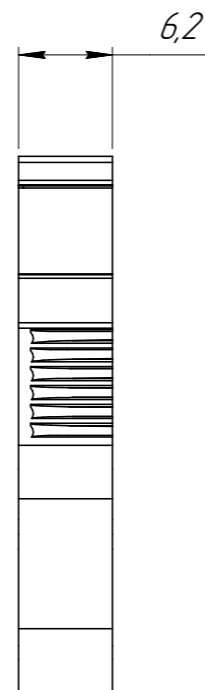
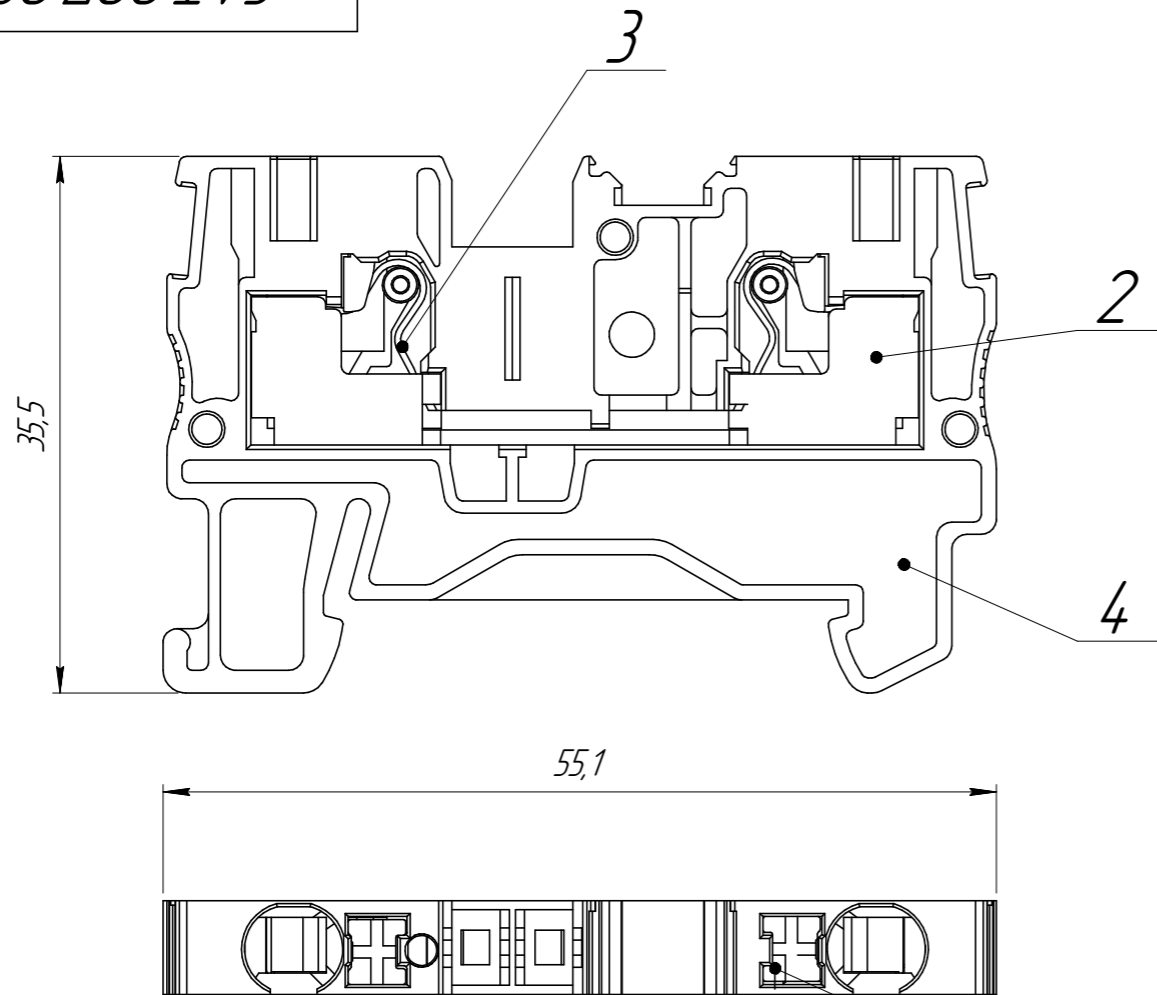


Таблица 1

Номинальный размер, мм					—	⌒	▭
до 30	от 30 до 60	от 60 до 100	от 100 до 150	от 150	0,1/10		
±0,30	±0,50	±0,70	±1,00	±1,30	±2°		

Таблица 2

Группа использования	B	C	D
Номинальное напряжение, В	600	600	--
Номинальный ток, А	30	30	--

Таблица 3

Диапазон проводов (одножильный/многожильный)	0,2-2,5 мм <sup>2</sup>
Одножильный	0,2-4,0 мм <sup>2</sup>
Многожильный	0,2-2,5 мм <sup>2</sup>
Многожильный, с наконечниками без пластиковой втулки	0,2-2,5 мм <sup>2</sup>
Многожильный, с наконечником с пластиковой втулкой	0,2-2,5 мм <sup>2</sup>

Таблица 4

Категория импульсного напряжения	III
Степень загрязнения	3
Номинальное импульсное напряжение (кВ)	8
Номинальное напряжение (В)	800
Номинальный ток, А	32

Таблица 5

Корпус	ПА-66	UL94 V-0
Шина	Медный сплав	Покрывание оловом
Пружина	Нержавеющая сталь	--
Толкатель	ПА-66	UL94 V-0

Таблица 6

Обозначение	Код ХХ	Цвет
САТ.007.00	GY	серый
САТ.007.00-01	OG	оранжевый
САТ.007.00-02	BU	синий

- 1 Неуказанные предельные отклонения: см. Таблица 1.
- 2 Стандарт UL/CUL:  
Сечение проводника: 26~12 AWG. Номинальное напряжение/ток: см. Таблица 2.
- 3 Стандарт IEC:  
Сечение проводника: см. Таблица 3.  
Номинальное напряжение/ток: см. Таблица 4.
- 4 Материалы: см. Таблица 5.
- 5 Метод подключения:  
Для сплошного провода, зачистите провод на нужную длину, нажмите на провод.  
Для гибкого провода, зачистите провод на нужную длину, нажмите на клавишу и зафиксируйте провод, или обожмите провод наконечником и зафиксируйте.

САТ.007.00 СБ

				САТ.007.00 СБ		
Изм. Лист	№ докум.	Подп.	Дата	Лит.	Масса	Масштаб
Разраб.	Сучков П.В.	<i>[Signature]</i>	28.05.25		8,4 г.	2:1
Проб.				Лист	Листов	1
Т.контр.				000 "ТИС"		
Н.контр.						
Утв.	Пимкин Р.И.		30.05.25			

Копировал

Формат А3

Перв. примен.

Справ. №

Подп. и дата

Инв. № дубл.

Взам. инв. №

Подп. и дата

Инв. № подл.